

近山スクール東京 2010 第6回 実例に学ぶ「ヤマベの木構造」演習問題

(問題) 下図の在来軸組み工法の木造住宅について、

- 問① 2階床伏図と小屋伏図を作成して下さい。(梁の架け方のみ記入して下さい。)
- 問② は通りの軸組図を作成して下さい。(部材寸法は不要とします)
- 問③ ①で作成した2階床伏図と小屋伏図に継ぎ手位置を記入して下さい。
- 問④ 代表的な2階床梁を1箇所選び、2階床伏図に断面寸法を記入して下さい。
(ここでは梁の欠損による断面性能への影響はないものとします)
- 問⑤ 上記以外で構造計画上注意すべき点を述べて下さい(複数可)。

(設計条件)

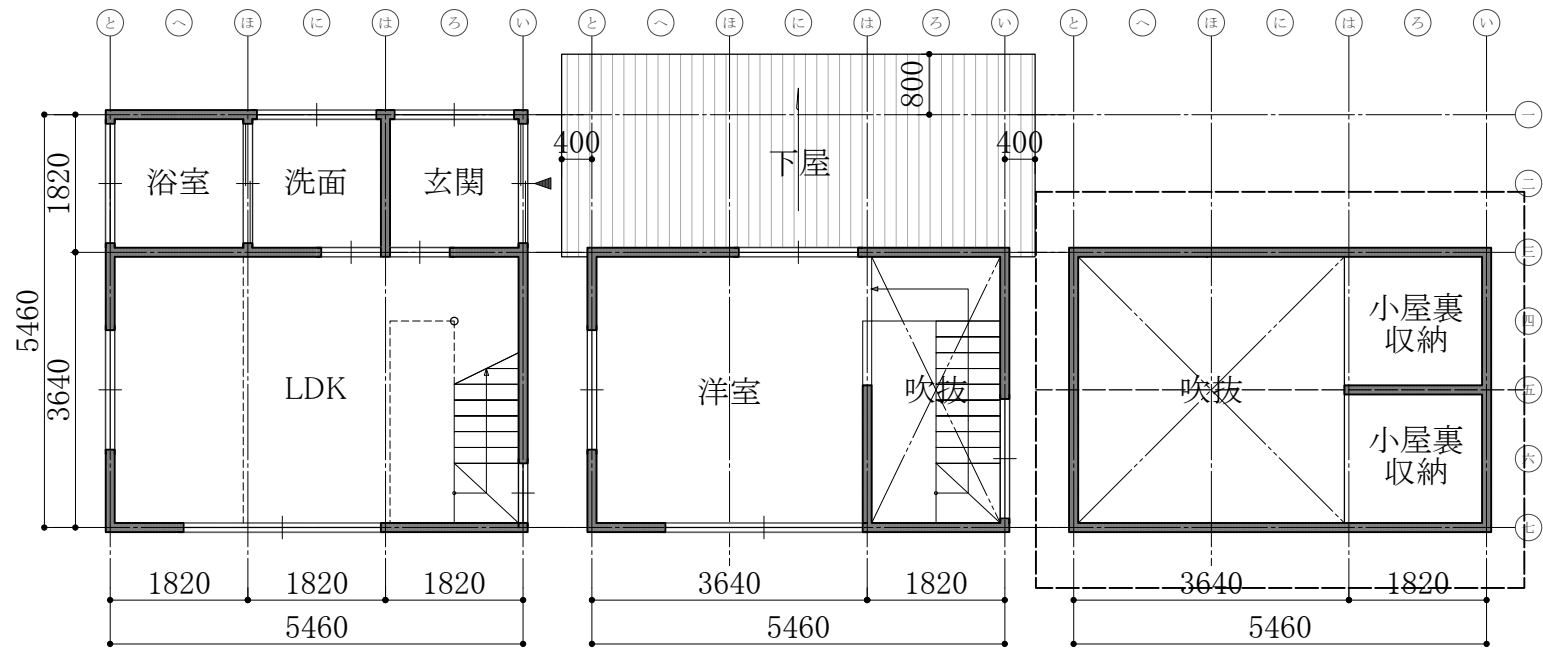
・固定荷重 屋根:900N/m²、2階床:800N/m²、屋根裏収納床:400N/m²

外壁:1000N/m²、内壁:600N/m²

積載荷重 たわみ算定用:600N/m²、強度検討用:1300N/m²

・柱及び梁材は杉製材品。

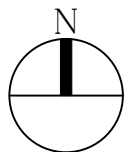
(ヤング係数:E70(6900N/mm²)、長期許容せん断応力度:0.66N/mm²、長期許容曲げ応力度:8.14N/mm²)



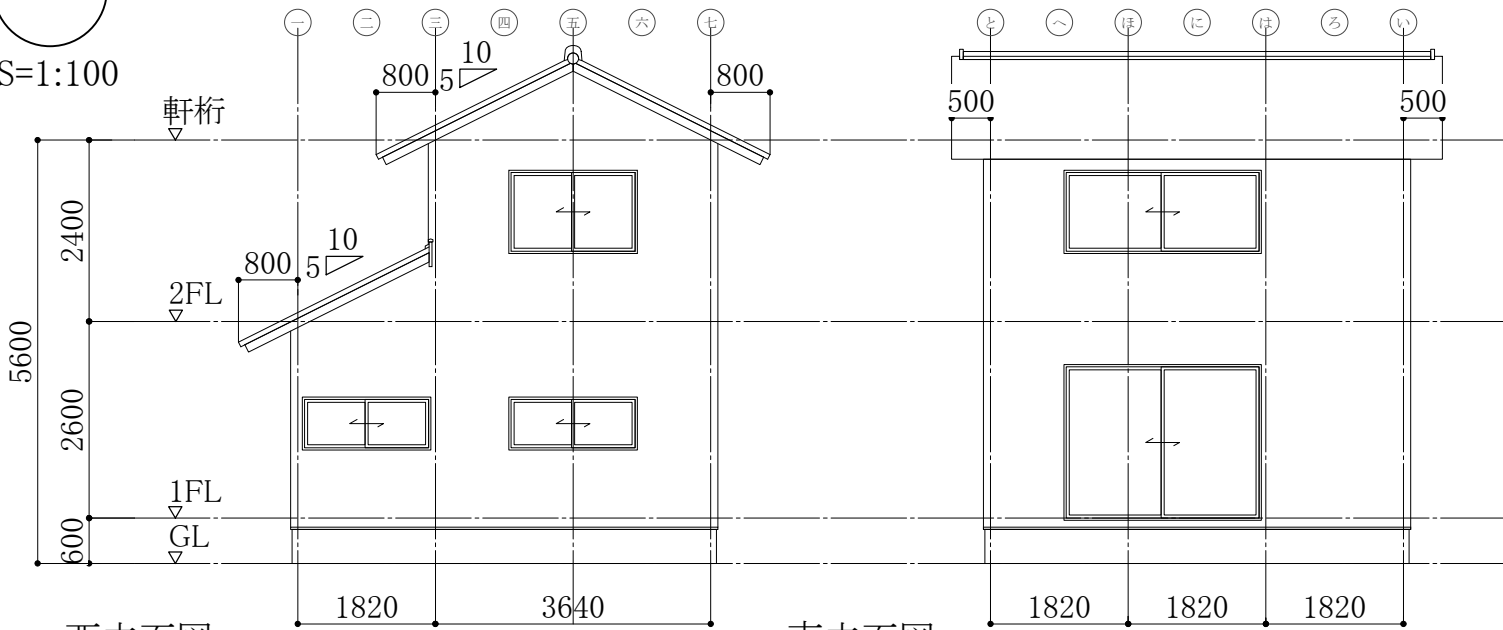
1階平面図

2階平面図

小屋裏収納平面図



S=1:100



西立面図

南立面図